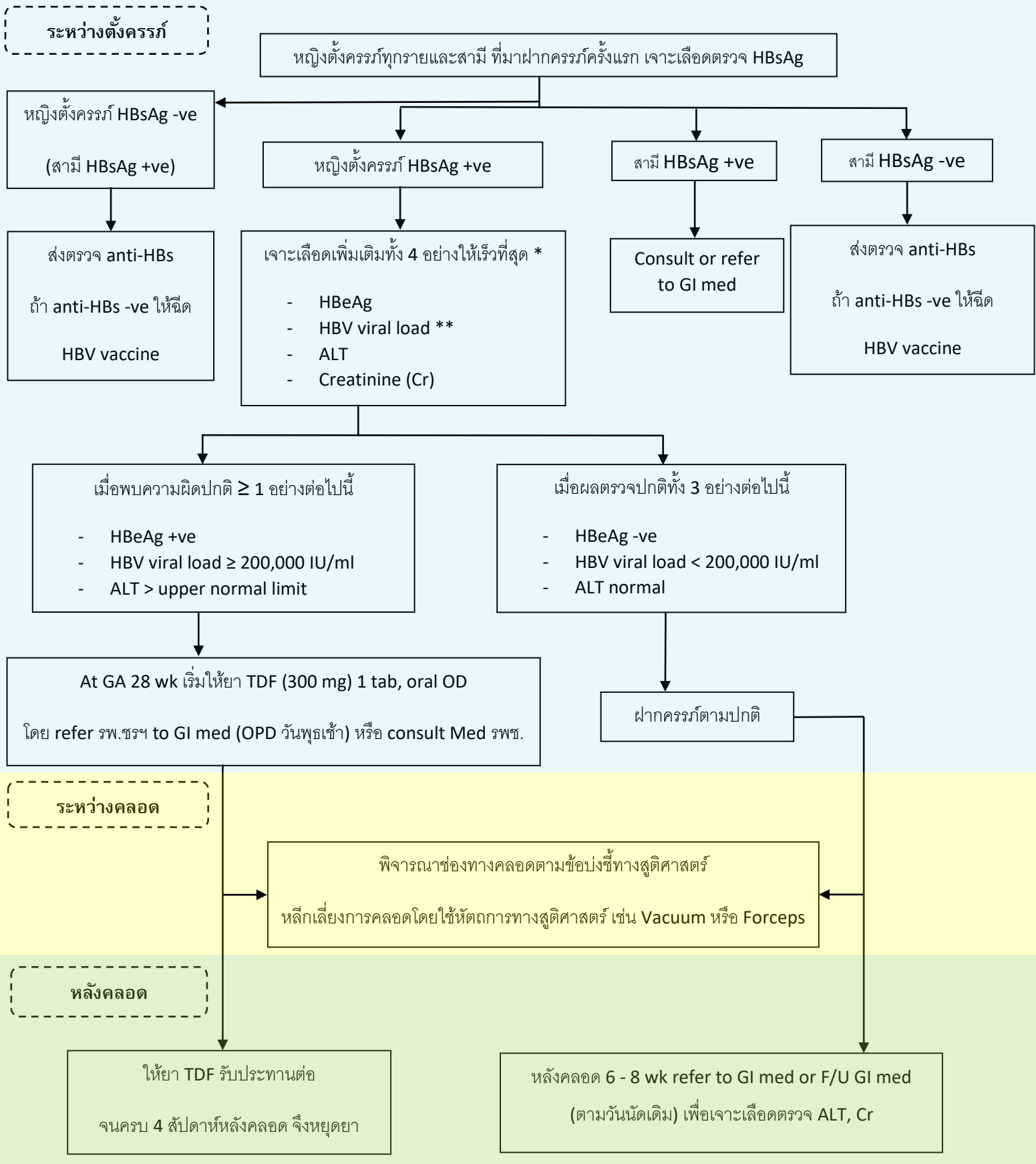


แนวทางการป้องกันการถ่ายทอดโรคไวรัสตับอักเสบบี (Hepatitis B virus) จากมารดาสู่ทารก

โรงพยาบาลเชียงรายประชานุเคราะห์



\* ให้ รพช. เจาะเลือดทั้ง 4 อย่าง ส่งมาตรวจที่โรงพยาบาลเชียงรายประชานุเคราะห์ ใช้เวลาตรวจ 2 สัปดาห์ ถ้าผลผิดปกติอย่างใดอย่างหนึ่ง จึงเริ่มยา TDF โดยส่งตัวหญิงตั้งครรภ์มาโรงพยาบาลเชียงรายประชานุเคราะห์ ณ อายุครรภ์ 26 - 28 wk หรือ consult Med รพช. ก็ได้

\*\* HBV viral load เจาะได้ทุกสิทธิ์โดยไม่เสียค่าใช้จ่ายเพิ่มเติม 1 ครั้ง/ปี ครั้งถัดไปหรือหญิงตั้งครรภ์ที่ไม่มีสิทธิ์การรักษาต้องเสียค่าใช้จ่ายเอง ราคา 3,000 - 3,600 บาท

แนวทางการป้องกันการถ่ายทอดโรคไวรัสตับอักเสบบี (Hepatitis B virus) จากมารดาสู่ทารก

โรงพยาบาลเชียงรายประชานุเคราะห์ (ต่อ)

กรณี **No ANC** หรือไม่มีผล **HBsAg during labor**

หญิงตั้งครรภ์และสามี เจาะเลือดตรวจ **HBsAg**

หญิงตั้งครรภ์ **HBsAg +ve**

สามี **HBsAg +ve or -ve**

เจาะเลือดเพิ่มเติมทั้ง 4 อย่างให้เร็วที่สุด \*

- HBeAg
- HBV viral load \*\*
- ALT
- Creatinine (Cr)

พิจารณาส่งตรวจเพิ่มเติม  
เหมือนในระหว่างตั้งครรภ์

เมื่อพบความผิดปกติ  $\geq 1$  อย่างต่อไปนี้

- HBeAg +ve
- HBV viral load  $\geq 200,000$  IU/ml
- ALT > upper normal limit

เมื่อผลตรวจปกติทั้ง 3 อย่างต่อไปนี้

- HBeAg -ve
- HBV viral load < 200,000 IU/ml
- ALT normal

พิจารณาช่องทางคลอดตามข้อบ่งชี้ทางสูติศาสตร์

หลีกเลี่ยงการคลอดโดยใช้หัตถการทางสูติศาสตร์ เช่น Vacuum หรือ Forceps

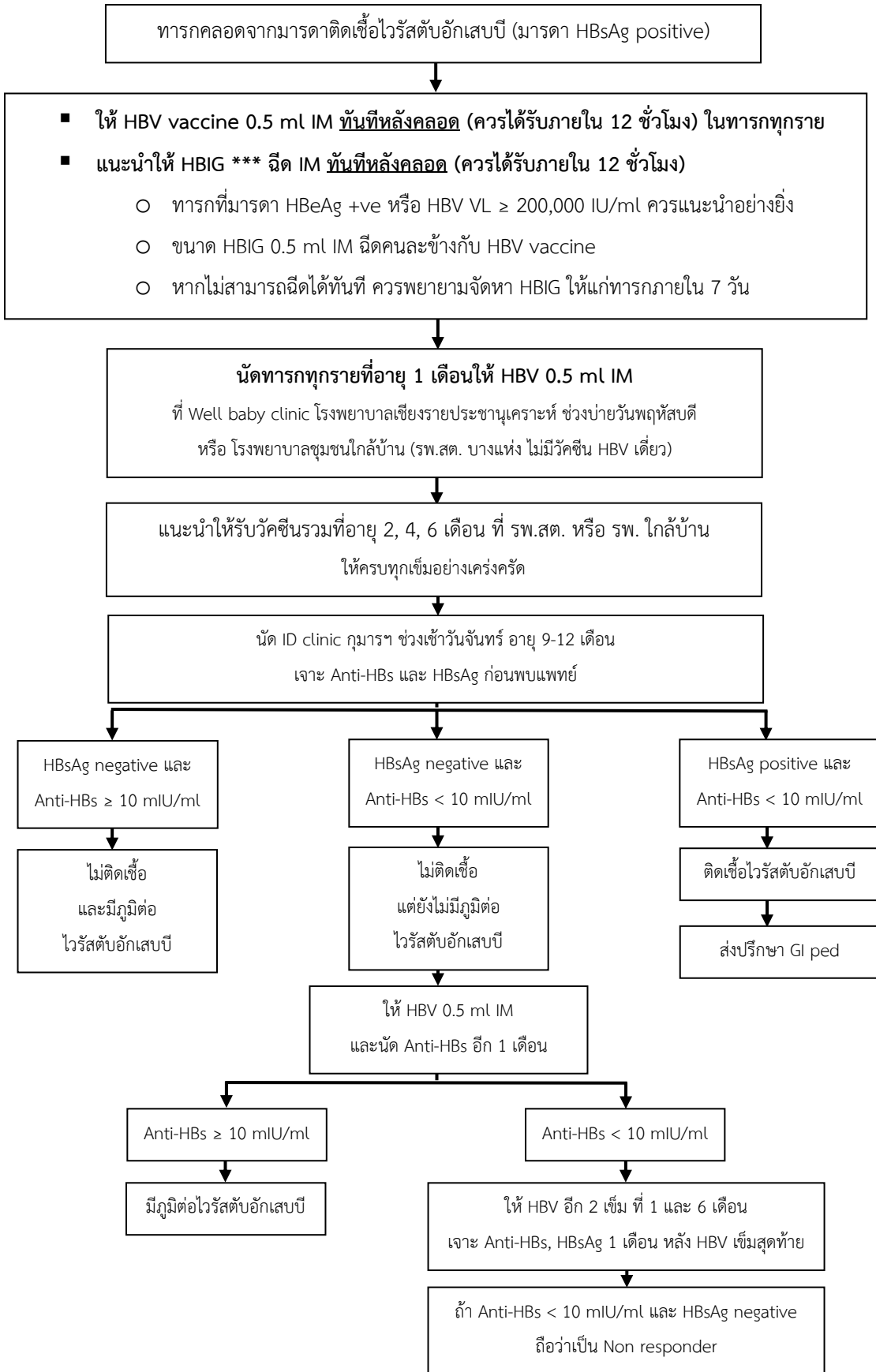
ไม่มีข้อบ่งชี้ให้การให้ยา TDF ระหว่างคลอด

Consult GI med หลังคลอดทันที

หลังคลอด 6 - 8 wk refer to GI med or F/U GI med  
(ตามวันนัดเดิม) เพื่อเจาะเลือดตรวจ ALT, Cr

# การดูแลทารก กรณีมารดาติดเชื้อไวรัสตับอักเสบบี (Hepatitis B virus)

## โรงพยาบาลเชียงรายประชานุเคราะห์



\*\*\* หญิงตั้งครรภ์ที่ตรวจพบ HBsAg +ve ทุกคน แนะนำให้ฉีด HBIG ให้แก่ทารกแรกคลอด (HBIG สามารถเบิกจ่ายตามสิทธิการรักษาของทารก) \*\*\*